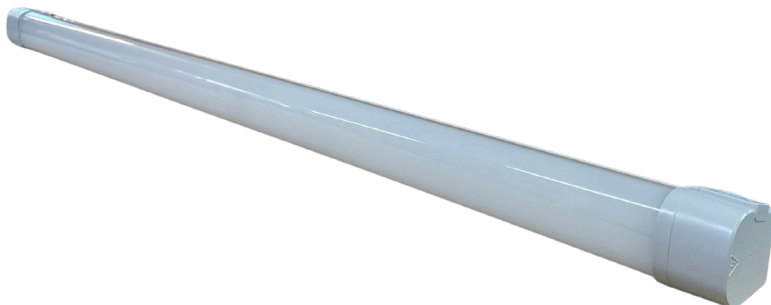


Notice d'installation

KLICLIGHT X-TREME RÉGLETTE LED 35/45W - 4000K
Réf. : LEDREGKLIC35XTAVBN / LEDREG45XTAVBN



IP66

IK10

L80B10

109 000 h - 24h/24 & 7J/7

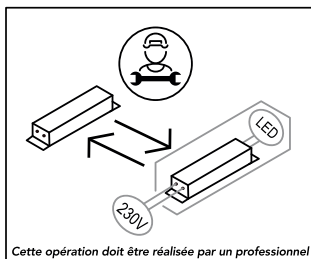
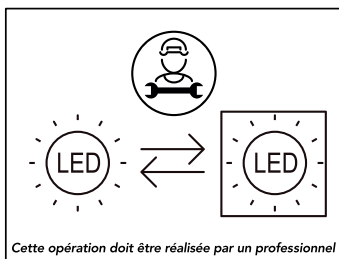
Service qualité - + 33 (0)5 65 70 49 79 - www.visioled.com

04/2024

Merci de lire la notice avant de procéder à l'installation.

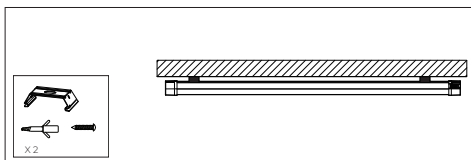
PRÉCAUTIONS

1. Ne pas transformer l'appareil d'origine ou ajouter des accessoires non conçus pour ce luminaire
2. Seul un électricien qualifié est habilité à réaliser le montage et le câblage du luminaire.
3. Couper l'alimentation avant toute installation ou montage du luminaire.
4. En cas de panne, ne pas démanteler l'appareil. Contacter notre service après vente.
5. Si le câble d'alimentation est endommagé, retourner l'appareil dans nos ateliers pour procéder à son remplacement.



Ce produit contient une source lumineuse de classe énergétique «C»

INSTALLATION ET RACCORDEMENT



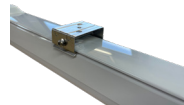
- 1 Posez et vissez fermement les pattes de fixation fournies au plafond ou au mur.



- 2 Raccordez le 230AC à la réglette.
Phase sur Brun - Neutre sur Bleu - Terre sur Jaune Vert



- 3 «Clipsez» la réglette sur les 2 pattes de fixation puis resserrez la vis torx sur chacune des pattes.



Au terme de sa durée de vie, ce produit ne doit pas être éliminé avec les ordures ménagères mais doit être remis à un point de collecte destiné au recyclage des appareils électriques et électroniques. Contactez le distributeur ou le revendeur de ce produit, ou adressez vous auprès de votre municipalité pour collecter les informations sur le centre de recyclage le plus proche de votre domicile. VISIOLed est adhérente à l'organisme de recyclage «EcoSystem» pour le traitement des appareils usagers.