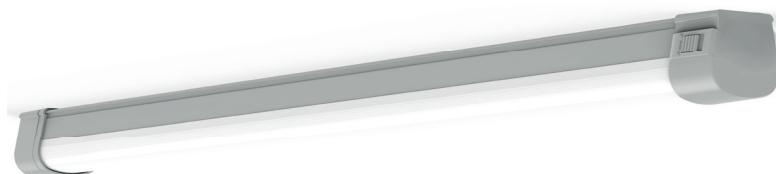


# KLICLIGHT X-TREME ANTI-VANDALE

## EXEMPLES D'APPLICATIONS :

La KLICLIGHT X-TREME anti-vandale est conçue pour les environnements où l'éclairage est exposé à des conditions climatiques rudes, mais aussi à des risques de dégradations volontaires.

- Parkings publics et privés
- Zones urbaines et collectivité : halls d'immeubles, préaux d'écoles, gares et stations de transport.
- Passages souterrains et tunnels piétons
- Zones de chargement et ateliers



## AVANTAGES

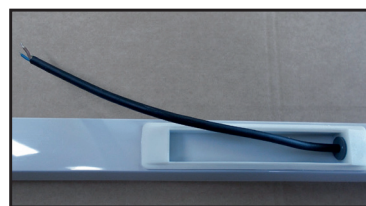
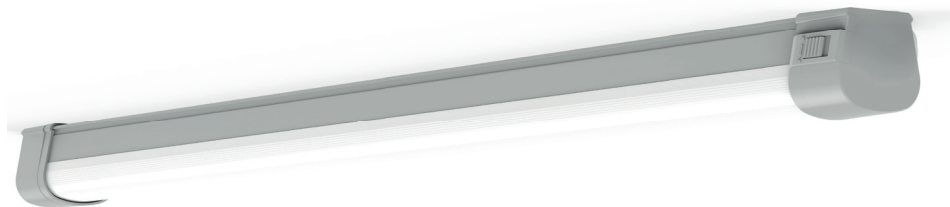
La réglette Kliclight X-Treme est une solution d'éclairage idéale pour les entrepôts, les usines et les parkings avec un besoin d'éclairage robuste et intensif... Grâce à son flux lumineux important, son corps en polycarbonate et sa durée de vie exceptionnelle de 109 000 heures L80B10, Kliclight X-Treme est LE luminaire destiné aux professionnels exigeants.

Cette réglette va encore plus loin dans la protection contre les agressions extérieures en intégrant une sécurité passive renforcée pour répondre aux réalités du terrain via des brides de fixation en acier inoxydable verrouillées par une visserie spécifique. Cette conception rend le démontage sauvage ou le vol du luminaire impossible sans l'outillage dédié, garantissant ainsi la pérennité de votre installation dans les zones sensibles.

L'enveloppe en polycarbonate certifiée IK10 assure une résistance totale : le diffuseur ne se fissure pas, même sous l'impact d'une barre de fer ou d'un jet de pierre, ce qui permet de maintenir l'étanchéité IP66 et d'éviter les courts-circuits souvent causés par le vandalisme.



Toutes les fiches caractéristiques à télécharger sur [www.visioled.com](http://www.visioled.com)



Raccordement par le dessus



Fixations réglables anti-vandale en applique



IK10

IP66

L80B10

109 000 H - 24H/24 & 7J/7

## KLICLIGHT X-TREME ANTI-VANDALE



RÉFÉRENCE	LEDREGKLIC35XTAVBN	LEDREGKLIC45XTAVBN
PUISSANCE	35 W	45 W
ALIMENTATION	220 - 240 V	
TENSION ADMISSIBLE	198-264 V AC	
FLUX LUMINEUX	5 600 lm	7 200 lm
LED	SANAN 2835	
RENDEMENT LUMINEUX	160 lm/W	
T° DE COULEUR	Blanc neutre - 4 000 K	
IRC	> 80	
DURÉE DE VIE	L80B10 > 109 000 H	
DIMENSIONS	1185 x 62 x 57 mm	1490 x 62 x 57 mm
MATÉRIAUX	Polycarbonate	
TEMPÉRATURE DE FONCT.	-25°C à +50°C	
PROTECTION	IP65 / IK10	
GARANTIE	5 ans	
CERTIFICATS	CE, RoHs	