

TUBELIGHT WINE



TUBELIGHT WINE, un luminaire étanche et résistant aux chocs.

Le luminaire pour préserver la tranquillité et le repos des cépages sans « goût de lumière ». Cette LED, à la couleur dite « ambrée », permet de montrer toute la splendeur d'une cave sans contraintes et de protéger les vins des altérations possibles face à la photosensibilité. La gamme WINE, un gage de qualité et de respect pour les grands vins & champagnes.



Certifié Vins, Caves
& Comité Champagnes
par le laboratoire indépendant
PISEC
photonic.innovation.service



www.tubelightfrance.com

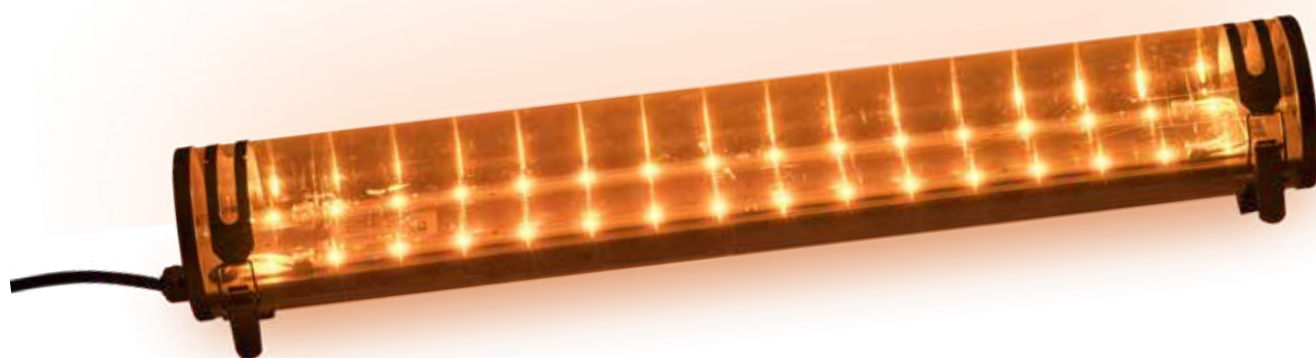
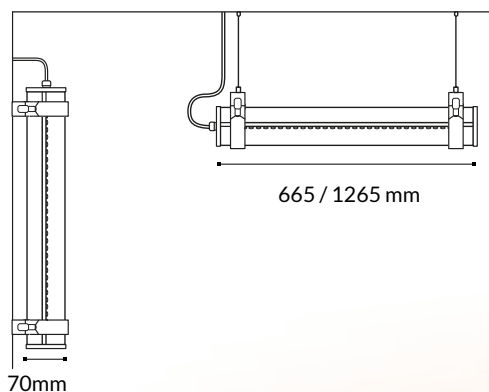
Showroom Paris
20 rue Robert Fleury,
75015 PARIS

Showroom Rodez
110 rue du Dr Théodor Mathieu,
12000 RODEZ

Usine/fabrication
Parc du tumulus,
12130 PIERREFICHE D'OLT



RÉFÉRENCES PRODUITS



| TUBELIGHT WINE Ø 70 | | |
|----------------------------|--|-----------|
| ø x L (mm) | 70 x 665 | 70 x 1265 |
| Puissance (W) | 20 | 40 |
| Flux lumineux (lm) | 790 | 1490 |
| Couleur de lumière | Ambre | |
| Spectre de lumière (nm) | 585 à 595 | |
| Graduable | En option Dali. 0-10V | |
| Matériaux | Bimatière PMMA + PC, fixations et embouts en inox 316L | |
| Température de fonct. (°C) | -25 / +50 | |
| UGR | < 23 | |
| CLAIR | TW6BM | TW12BM |



INFORMATIONS TECHNIQUES



Interrupteur ON/OFF
sur embout de finition
TUBF11



Kit de jumelage
TUBELight Ø100
LEDKJ2T



Kit de suspension
réglage automatique
LEDSUPTUBSA

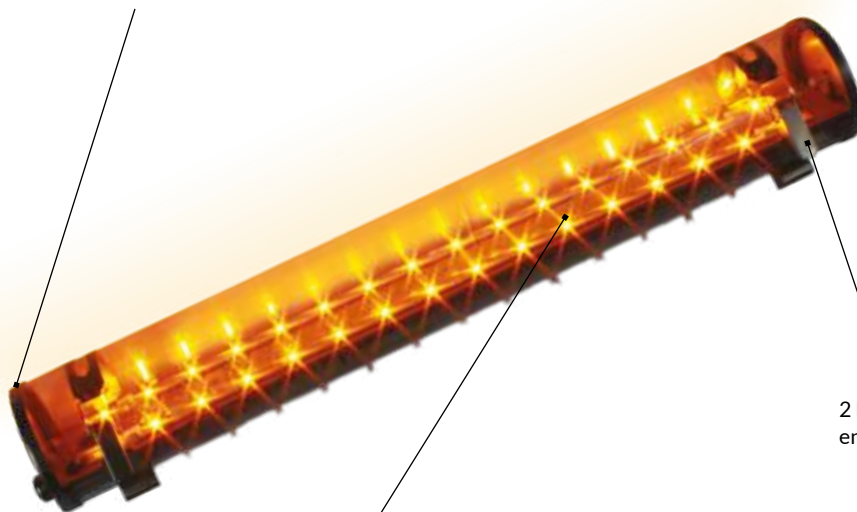


Kit de suspension
LEDSUPTUBS



Goupille antivandale en
option pour Ø100
TUBF8

Embouts en INOX 316L et
presse-étoupe laiton chromé



2 brides de fixations
en INOX 316L

Assemblage bi-matières (méthacrylate/
polycarbonate) permettant
résistance mécanique et chimique.



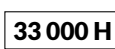
Dérivateur en T étanche
démontable 3 plots con-
necteur automatique
LEDDERIV3PA



Prolongateur étanche
démontable 3 plots
LEDPLG3P



Prolongateur étanche
démontable 3 plots con-
necteur automatique
LEDPLG3PA





CERTIFICATION



PISEO est un centre d'expertise indépendant spécialisé dans l'intégration des technologies photoniques (LED, VCSEL, Diodes laser...) et leurs applications. Ils réalisent des missions de conseil, de mesures et essais dans le domaine des systèmes optiques pour tous secteurs d'activités.

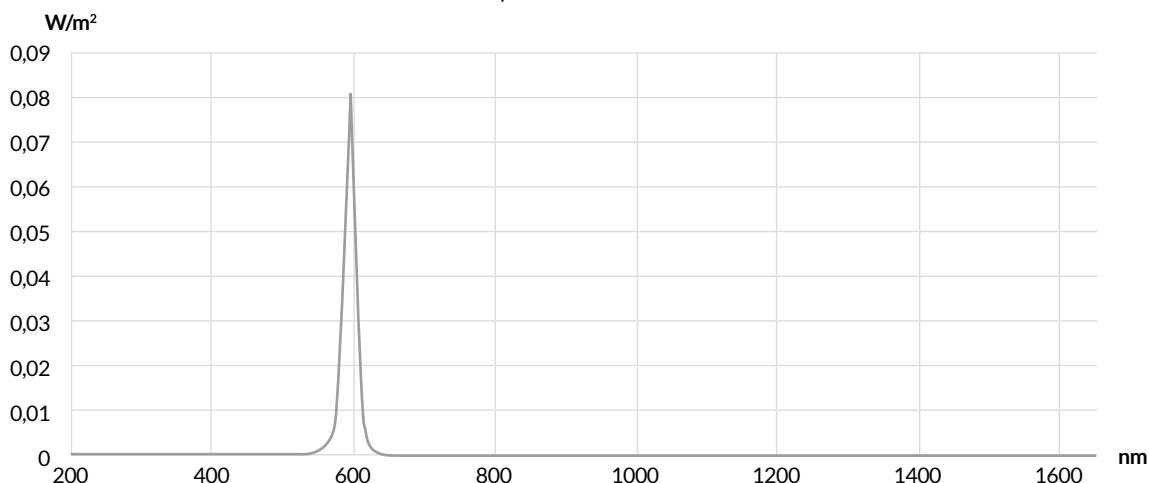


Pour éviter d'avoir à tester l'ensemble des luminaires du marché, le Pôle Technique et Environnement du Comité Champagne a réalisé, avec l'aide du bureau d'étude PISEO, un protocole de qualification qui définit les spécifications requises pour les luminaires destinés à nos locaux de stockage des bouteilles, dans les établissements vinicoles champenois.

CONFORMITÉ AUX LIMITES SPECTRALES DU RÉFÉRENTIEL COMITÉ CHAMPAGNE - AVRIL 2018 :

| Caractéristique | Libellé | Libellé abrégé | Critère de performance | Écart maximum toléré | Mesure PISEO | PASS/FAIL |
|--------------------------------------|---|------------------------|----------------------------|----------------------------|-----------------|-----------|
| Longueur d'onde d'émission | Longueur d'onde dominante | λ_{DOM} | 590 nm | +/-10nm | 594.3 nm | PASS |
| | Largeur spectrale à mi-hauteur (50% $P_{\lambda_{DOM}}$) | $\Delta\lambda_{50\%}$ | < 30 nm | < 30 nm | 19.0 nm | |
| Composition spectrale VIS | Visible 360 nm - 550 | $P_{360-550}$ | < 1% $P_{\lambda_{DOM}}$ | < 1% $P_{\lambda_{DOM}}$ | 0.53 % | |
| Puissance par longueur d'onde (W/m²) | Visible 630 nm - 830 | $P_{630-830}$ | | | 0.65 % | |
| Composition spectrale UV et IR | UV 200 nm - 360 nm | $P_{200-360}$ | < 0,1% $P_{\lambda_{DOM}}$ | < 0,1% $P_{\lambda_{DOM}}$ | 0.001 % | |
| Puissance par longueur d'onde (W/m²) | IR 830 nm - 1 650 nm | $P_{830-1650}$ | < 0,1% $P_{\lambda_{DOM}}$ | < 0,1% $P_{\lambda_{DOM}}$ | 0.006 % | |

SPECTRE UV - VISIBLE - IR
Détail spectre à 630nm et limite





OPTIONS CÂBLAGE

Câblage standard



Câblage traversant (2 côtés)

TUBF1



Câblé avec connecteur débrochable (1 côté)

TUBF4



Câblé en HO5RRF 0,4 m (1 côté)

Disponible en 1m/ 2m/3m/5m

TUBF2



Câblé (1 côté) en HO5RRF 0,4 m avec connecteur débrochable

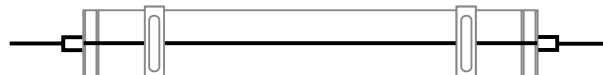
TUBF6



Câblé en HO5RRF 0,4 m (2 côtés)

Disponible en 1m/ 2m/3m/5m

TUBF3





PERSONNALISER SON TUBELIGHT

1 | Option personnalisation du câble d'alimentation Tubelight



T2701



T2702



T2703



T2704



T2705



T2706



T2707



T2708



T2709



T2710



Câble protégé
par gaine inox
tressé 316L
T2711

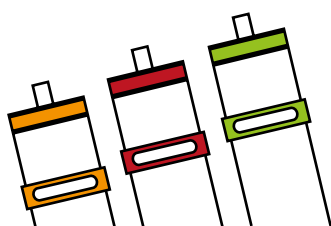


T2712

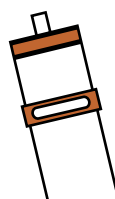


Câblage
débrochable
T2713

2 | Choisir la couleur des embouts et brides suivant le RAL souhaité



Option finition couleur
standard (RAL) - 2
embouts + 2 brides -
pour Ø70 **TUBSC** -
pour Ø100 **TUBC** -



Option finition Corten
(effet rouille) - 2 em-
bouts + 2 brides -
pour Ø70 **TUBSR** -
pour Ø100 **TUBR** -

3 | Personnalisation d'embout⁽²⁾ avec votre logo

4 | Réalisation de longueurs spécifiques ⁽²⁾ De 1,50 m à 6 m maximum.



(2) Minimum de commande 20 Tubelight



CONTACTEZ NOTRE SERVICE COMMERCIAL POUR
UNE ÉTUDE PERSONNALISÉE : 05 65 68 00 22

www.tubelightfrance.com



Showroom Paris
20 rue Robert Fleury,
75015 PARIS

Showroom Rodez
110 rue du Dr Théodor Mathieu,
12000 RODEZ

Usine/fabrication
Parc du tumulus,
12130 PIERREFICHE D'OLT