

TUBELIGHT FARM 1

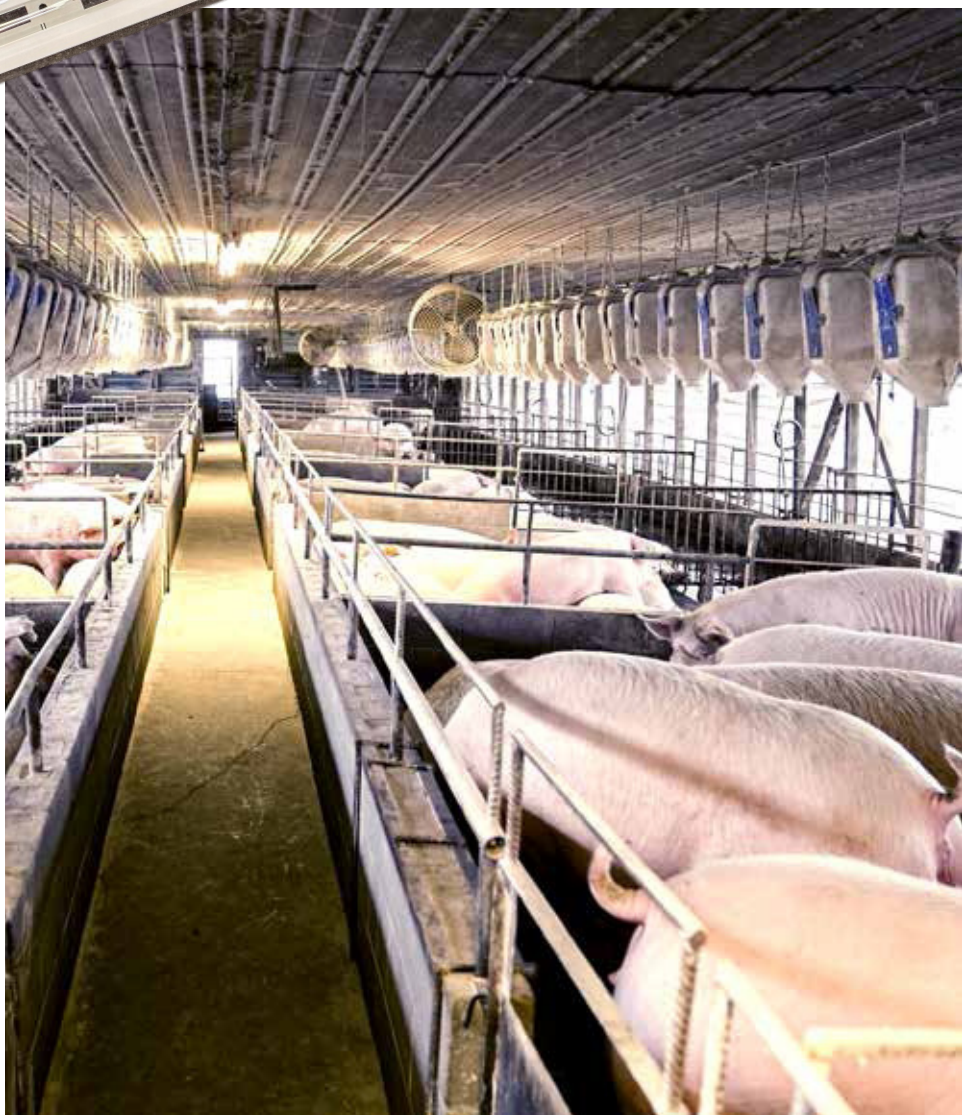


TUBELIGHT FARM

Un luminaire étanche de haute résistance, idéal pour les conditions d'exploitation en environnement rude.

- Corps cylindrique:
 - Méthacrylate permettant d'avoir un indice de résistance important aux déchets corrosifs.
 - Étanchéité optimale IP65.
- Brides de fixation en plastique
- Embouts de finition et presse-étoupe en plastique.
- Température de fonctionnement -25°C à +50°C.

Ces éléments combinés permettent de proposer un produit parfaitement adapté aux conditions des exploitations agricoles, assurant ainsi sa durabilité dans le temps.



www.tubelightfrance.com

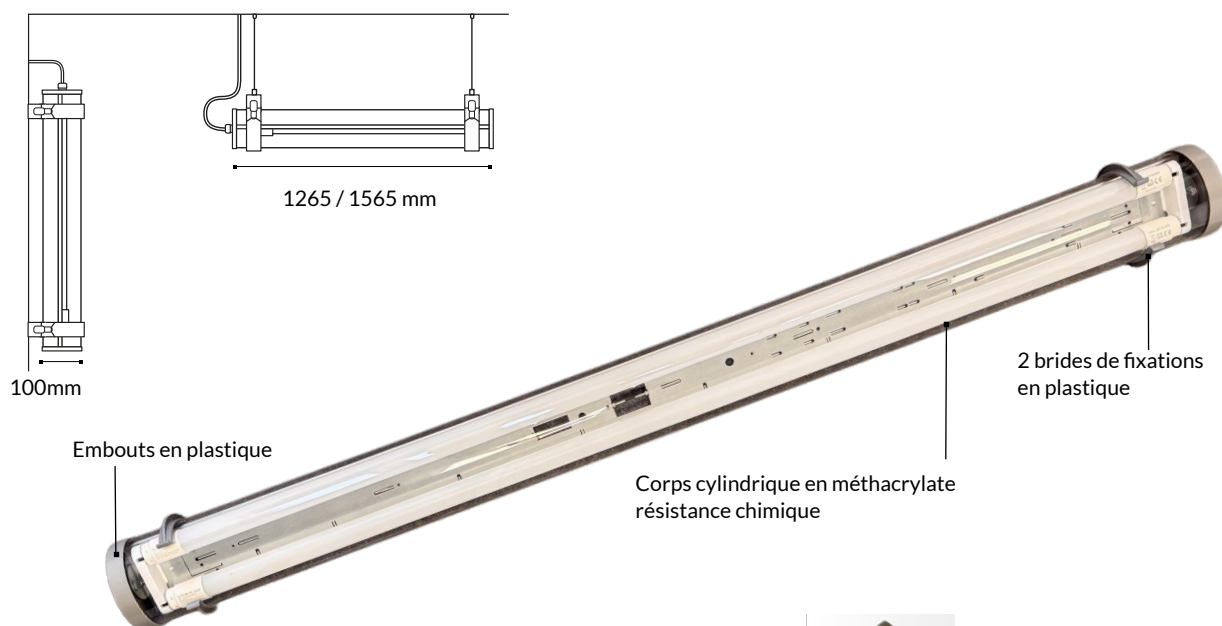
Showroom Paris
20 rue Robert Fleury,
75015 PARIS

Showroom Rodez
110 rue du Dr Théodor Mathieu,
12000 RODEZ

Usine/fabrication
Parc du tumulus,
12130 PIERREFICHE D'OLT



RÉFÉRENCES PRODUITS



Disponible en version :
Simple (1 tube) Double
(2 tubes)

Ø 100 SIMPLE OU DOUBLE		
ø x L (mm)	100 x 1265	100 x 1565
SIMPLE	FARMTUB12CM	FARMTUB15CBM
DOUBLE	FARMTUB12CMD	FARMTUB15CBMD



CONTACTEZ NOTRE SERVICE COMMERCIAL POUR
UNE ÉTUDE PERSONNALISÉE : 05 65 68 00 22

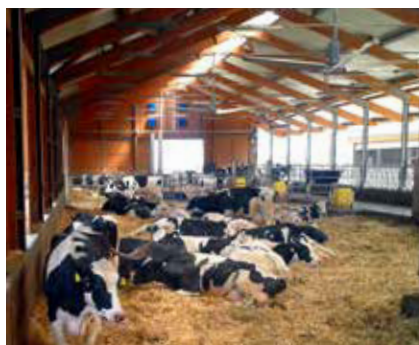
EN OPTION



Dérivateur en T étanche
démontable 3 plots
connecteur automatique
LEDDERIV3PA



Prolongateur étanche
démontable 3 plots
connecteur automatique
LEDPLG3PA



IP65

850°C



IK08



OPTIONS CÂBLAGE

Câblage standard



Câblé en HO5RRF 0,4 m (1 côté)

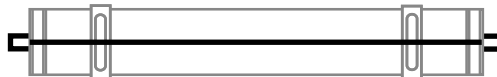
Disponible en 1m/ 2m/3m/5m

TUBF2



Câblage traversant (2 côtés)

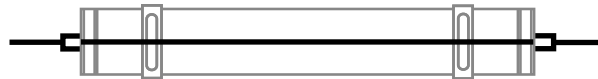
TUBF1



Câblé en HO5RRF 0,4 m (2 côtés)

Disponible en 1m/ 2m/3m/5m

TUBF3



CONTACTEZ NOTRE SERVICE COMMERCIAL POUR
UNE ÉTUDE PERSONNALISÉE : 05 65 68 00 22