

Notice d'installation
SUSPENDU 40W - IP20 - TCS
Réf. : *SUSP4N / SUSP4B*



IP20

Cl. I

TCS 3000 K - 4000 K - 5700 K

Service qualité - + 33 (0)5 65 70 49 79 - www.violed.com

07/2021

Merci de lire la notice avant de procéder à l'installation.

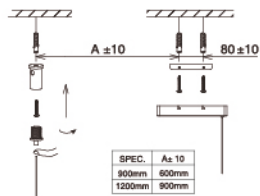
PRÉCAUTIONS

1. Ne pas transformer l'appareil d'origine ou ajouter des accessoires non conçus pour ce luminaire
2. Seul un électricien qualifié est habilité à réaliser le montage et le câblage du luminaire.
3. Couper l'alimentation avant toute installation ou montage du luminaire.
4. En cas de panne, ne pas démanteler l'appareil. Contacter notre service après vente.
5. Si le câble d'alimentation est endommagé, retourner l'appareil dans nos ateliers pour procéder à son remplacement.

INSTALLATION

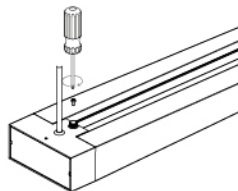
■ Installation

Étape n°1



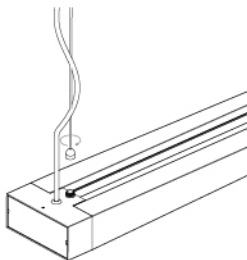
Fixer les supports des fils de suspension et le cadre monté en surface au plafond.

Étape n°2



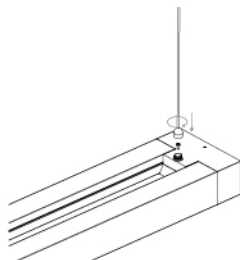
Fixer la base des fils de suspension sur la lampe par des vis.

Étape n°3



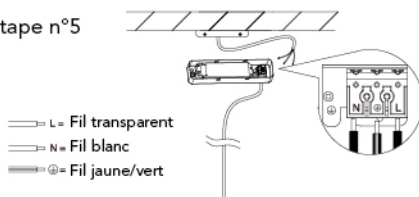
Fixer les fils de suspension sur la base.

Étape n°4



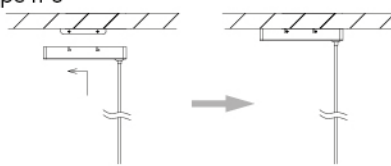
Retirer les vis à tête plate 1pcs à l'arrière de la lampe, fixer les accessoires de suspension sur la lampe.

Étape n°5

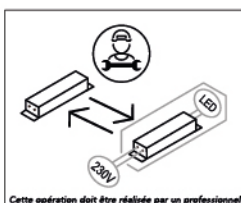
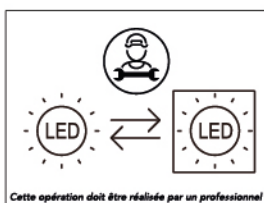


Connecter le câble d'alimentation au fil dans le bornier rapide.

Étape n°6



Mettre le cadre monté en surface dans la fente de vis du dispositif d'installation. Fixez les vis, installez les fils d'entrée correctement et allumez.



Le luminaire contient une source lumineuse de classe énergétique « D ».

Au terme de sa durée de vie, ce produit ne doit pas être éliminé avec les ordures ménagères mais doit être remis à un point de collecte destiné au recyclage des appareils électriques et électroniques. Contactez le distributeur ou le revendeur de ce produit, ou adressez vous auprès de votre municipalité pour collecter les informations sur le centre de recyclage le plus proche de votre domicile. VISIOLED est adhérente à l'organismede recyclage «EcoSystem» pour le traitement des appareils usagers.

 **VISIOLED®**
Another lighting, for tomorrow...

Service qualité - + 33 (0)5 65 70 49 79 - www.visioled.com