

MANUEL D'UTILISATION

PROJECTEUR/STREETLIGHT

SOLAIRE AUTONOME

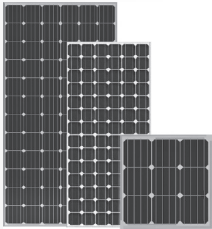
SUNLIGHTPRO30A - SUNLIGHTPRO30AI
SUNLIGHTPRO50A - SUNLIGHTPRO50AI
SUNLIGHTSTRE30A - SUNLIGHTSTRE30AI
SUNLIGHTSTRE50A - SUNLIGHTSTRE50AI2



INTRODUCTION

Le design de la LED solaire est le dernier concept d'un produit combinant la technologie solaire et la batterie. L'appareil de contrôle et la batterie sont intégrés dans le luminaire permettant à l'utilisateur de connecter la lampe au panneau solaire via le plug MC4 selon les standards actuels de connexion.

• PANNEAU SOLAIRE

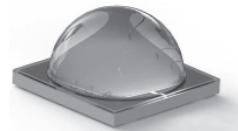


Le luminaire est séparée du panneau solaire. Sa capacité de charge n'est donc pas limitée comme c'est le cas pour les produits «tout en un».

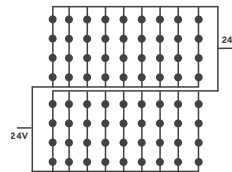
Les consommateurs ont la possibilité de choisir un panneau d'une puissance et d'une taille en adéquation avec l'environnement et le climat locaux.

Afin de bénéficier d'une charge optimale du panneau, il faut orienter le panneau plein sud.

• ALIMENTATION



Ces luminaires utilisent 90 pcs de LED 1W SMD3030 comme source lumineuse.



• PARAMÈTRES

Sunlight & Projecteur avec Détecteur :

	Valeur	Description
Phase 1	3H	1 ^{ère} Période - Durée (0~15h)
	100%	1 ^{ère} Période lorsque le capteur est activé (0~100%)
	30%	1 ^{ère} Période lorsque le capteur est éteint (0~100%)
Phase 2	12H	2 ^{ème} Période - Durée (0~15h)
	60%	2 ^{ème} Période lorsque le capteur est activé (0~100%)
	20%	2 ^{ème} Période lorsque le capteur est éteint (0~100%)

Sunlight & Projecteur sans Détecteur :

	Valeur	Description
Phase 1	3H	1 ^{ère} Période - Durée (0~15h)
	100%	1 ^{ère} Période (0~100%)
Phase 2	3H	2 ^{ème} Période - Durée (0~15h)
	60%	2 ^{ème} Période (0~100%)
Phase 3	9H	3 ^{ème} Période - Durée (0~15h)
	20%	3 ^{ème} Période (0~100%)

Lors de la production du luminaire solaire en usine, un réglage par défaut est initialisé. Quand vous recevez le produit, vous avez juste besoin de connecter la lampe au panneau solaire et de l'allumer via l'interrupteur situé à l'arrière de l'éclairage.



IMPORTANT : Toute programmation spécifique doit être effectuée par Visioled en usine.

• MODE D'EMPLOI

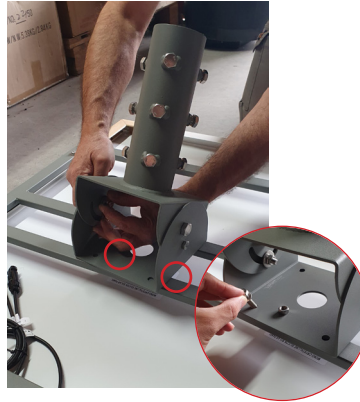
- Utiliser le connecteur MC4 pour brancher l'éclairage au panneau solaire
- Appuyez sur le bouton principal à l'arrière du luminaire pour l'enfoncer en position ON. L'éclairage se met en route automatiquement après le coucher du soleil (le mode a été paramétré d'usine avant la livraison, voir le tableau ci-dessus). Le luminaire enchaînera les périodes programmées et s'arrêtera à l'aube.
- Le luminaire est maintenant prêt à l'emploi.
- Appuyer sur le bouton pour le relever en position OFF lorsque vous n'utilisez plus le luminaire.



Montage du SUNLIGHTSUPMAT30 / SUNLIGHTSUPMAT50 :



1 Fixer le cadre à l'arrière du panneau solaire à l'aide des 4 vis M5 fournis.



2 Fixer l'articulation du panneau au cadre à l'aide des 4 vis M8 fournis.



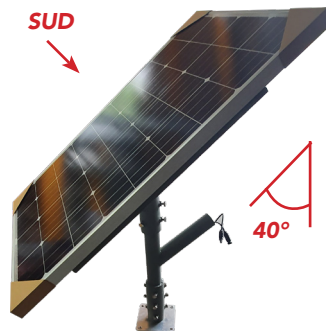
3 Rentrer la rallonge MC4 dans l'articulation du panneau.
Procéder au branchement de la rallonge MC4 aux connecteurs MC4 du panneau.

! Penser à associer 2 connecteurs MC4, 1 mâle et 1 femelle



4 Fixer le raccord tube sur l'articulation du panneau.

! Penser à bien passer la rallonge MC4 dans le raccord. Si nécessaire, aidez-vous d'une aiguille



5 Fixer l'ensemble du panneau sur le mât existant (ø60).

! Plusieurs points sont à respecter pour une installation réussie :
- Orienter le panneau solaire vers le sud.
- L'angle du panneau doit être à 40° par rapport à la verticale.
- Ne jamais exposer le panneau à un éclairage artificiel (pour ne pas fausser la sonde intégrée qui ne déclenchera pas l'allumage...)



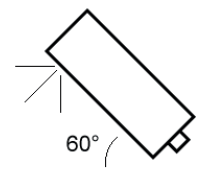
6 Raccorder les connecteurs MC4 du luminaire à la rallonge MC4.
Puis fixer celui-ci au bras du raccord tube.

! Régler l'inclinaison du luminaire suivant l'angle d'éclairage souhaité

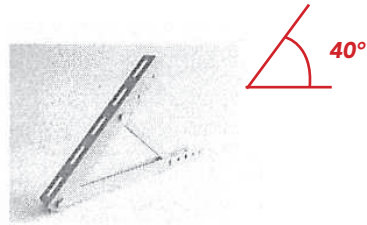
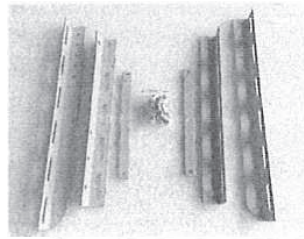
La lumière doit être orientée vers le bas et l'inclinaison du projecteur à l'horizontale ne doit pas dépasser 60°.

7 Votre installation solaire est prête à l'emploi.

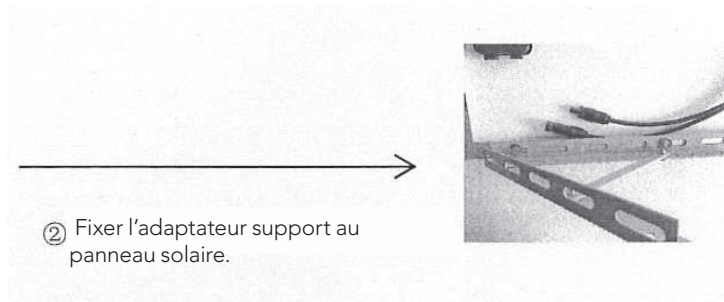
! Par temps nuageux persistant la batterie peut ne pas se charger et par conséquent, le projecteur peut ne pas s'allumer.



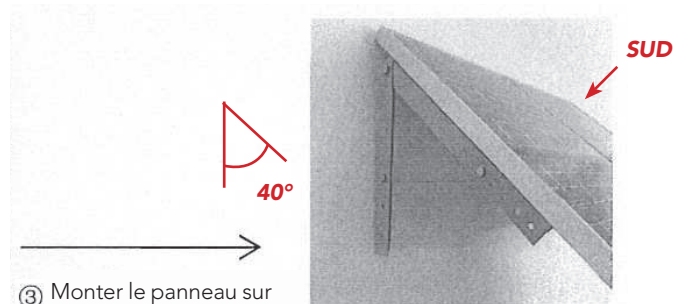
Montage SUNLIGHTSUPMUR :




① Monter l'adaptateur support du panneau solaire avec les vis fournies



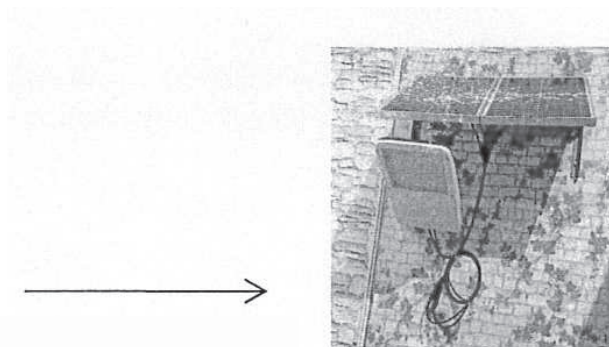
② Fixer l'adaptateur support au panneau solaire.



③ Monter le panneau sur le mur.


 Plusieurs points sont à respecter pour une installation réussie :

- Orienter le panneau solaire vers le sud.
- L'angle du panneau doit être à 40° par rapport à la verticale.
- Ne jamais exposer le panneau à un éclairage artificiel (pour ne pas fausser la sonde intégrée qui ne déclenchera pas l'allumage...)



④ Fixer l'éclairage sur le mur.

⑤ Raccorder le luminaire au panneau solaire.

 Par temps nuageux persistant la batterie peut ne pas se charger et par conséquent, le projecteur peut ne pas s'allumer.