

Notice d'installation

ANTIKLIGHT TÊTE DE LAMPADAIRE 60W

Réf. : STREET2



Service qualité - + 33 (0)5 65 70 49 79 - www.visioled.com

10/2020

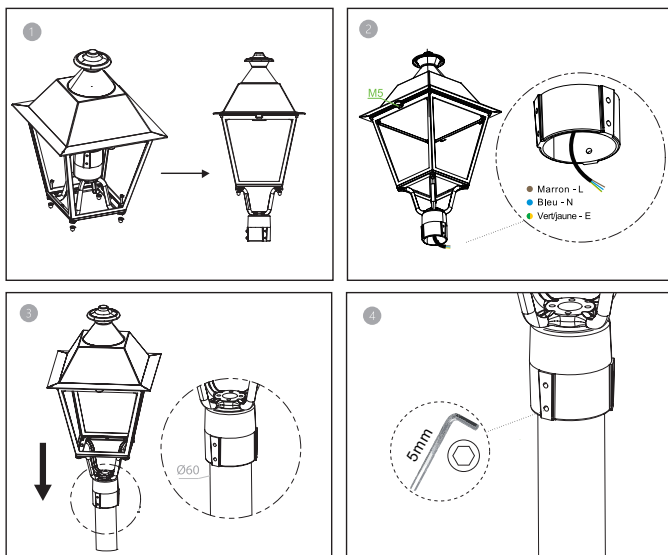
Merci de lire la notice avant de procéder à l'installation.

PRÉCAUTIONS

1. Ne pas transformer l'appareil d'origine ou ajouter des accessoires non conçus pour ce luminaire
2. Seul un électricien qualifié est habilité à réaliser le montage et le câblage du luminaire.
3. Couper l'alimentation avant toute installation ou montage du luminaire.
4. En cas de panne, ne pas démonter l'appareil. Contacter notre service après vente.
5. Si le câble d'alimentation est endommagé, retourner l'appareil dans nos ateliers pour procéder à son remplacement.

INSTALLATION

1. Utilisez une clé à six pans creux de 5 mm pour desserrer les 4 vis hexagonales M6, tournez le support et fixez-le.
2. Connectez le câble à l'électricité.
3. Insérez la lampe dans le poteau Ø60 mm.
4. Utilisez une clé à six pans creux de 5 mm pour fixer les 6 vis de réglage à douille M8 sur le poteau.



Au terme de sa durée de vie, ce produit ne doit pas être éliminé avec les ordures ménagères mais doit être remis à un point de collecte destiné au recyclage des appareils électriques et électroniques.

Contactez le distributeur ou le revendeur de ce produit, ou adressez vous auprès de votre municipalité pour collecter les informations sur le centre de recyclage le plus proche de votre domicile.

VISIOLed est adhérente à l'organisme de recyclage «Ecosystem» pour le traitement des appareils usagers.