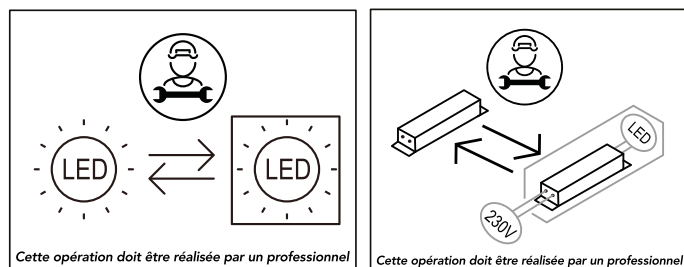


RECYCLAGE

Au terme de sa durée de vie, ce produit ne doit pas être éliminé avec les ordures ménagères mais doit être remis à un point de collecte destiné au recyclage des appareils électriques et électroniques.

Contactez le distributeur ou le revendeur de ce produit, ou adressez vous auprès de votre municipalité pour collecter les informations sur le centre de recyclage le plus proche de votre domicile.

VISIOLed est adhérente à l'organisme de recyclage «Ecosystem» pour le traitement des appareils usagers.



Le luminaire contient une source lumineuse de classe énergétique « E ».



Notice d'installation

STREET LIGHT 50W

Réf : LSTRE50BCH3



Nous vous recommandons vivement de lire attentivement cette notice d'utilisation qui vous aidera à prendre en mains votre STREET LIGHT et vous permettra de travailler en toute sérénité.

Puissance	50W
Alimentation	220-240VAC
T° de couleur	3000K (Blanc chaud)
Protection	IP66 - IK08
Durée de vie	70 000 heures



RECYCLAGE

1. Ne pas transformer l'appareil d'origine ou ajouter des accessoires non conçus pour ce luminaire sans nous consulter au préalable.
2. Seul un électricien qualifié est habilité à réaliser le montage et le câblage du luminaire.
3. Couper l'alimentation avant toute installation ou montage du luminaire.
4. En cas de panne, ne pas démonter l'appareil. Contacter notre service après vente.
5. Si le câble d'alimentation est endommagé, retourner l'appareil dans nos ateliers pour procéder à son remplacement.

INSTALLATION

1- Pour ouvrir le Street Light il faut appuyer fortement sur les 2 boutons et ensuite soulever la partie centrale.

2- Les poignées de fixation se fixent de par l'intérieur à l'aide de 4 vis (fournies). Ne pas serrer complètement dans un premier temps. Vous devez faire passer le câble électrique à l'intérieur d'une des poignées comme sur la photo ci-dessous.



3- Placer la partie centrale reliant les poignées de fixation au mât. Visser les 4 vis (fournies).

Vous pouvez désormais serrer correctement les 8 vis de fixation des poignées



3- Procédez au raccordement électrique (voir étape suivante), insérez le mât dans le support et vissez les 2 vis (fournies).



RACCORDEMENT

1- Lors de l'installation des têtes de lampadaire, le raccordement s'effectue quand tout est hors tension.

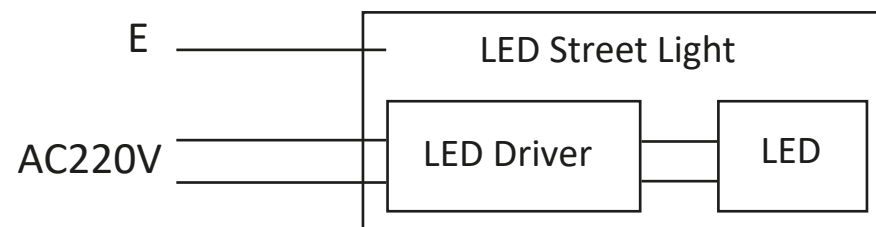
2- Lors du raccordement le code couleur doit être respecté :

L = phase (couleur : marron)

N = neutre (couleur : bleu)

E = terre (couleurs : vert et jaune)

3- Le raccordement s'effectue comme ci-dessous :



ENTRETIEN

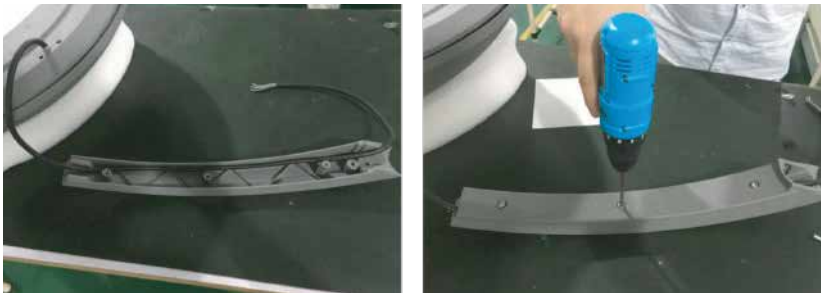
> Pour maintenir l'étanchéité, le montage et le démontage des têtes de lampadaires doivent être réalisés par un technicien qualifié.

> La colle à l'intérieur du luminaire ne doit pas être enlevée, car c'est une colle isolante qui permet l'étanchéité.

1. Déballez et inventoriez les pièces et les vis.



2. Placez le câble dans la rainure de l'un des bras-supports puis, fixez les couvercles à l'aide des six vis intérieures M6*12 et des rondelles M6.



3. Positionnez le bras sur le couvercle du luminaire et vissez-le sans serrer.



4. Positionnez l'autre bras.



5. Passez le câble à travers le trou du support central.



6. Fixez le support central entre les deux bras.



7. Serrez les vis de maintien du support central en premier, puis serrez les vis des 2 bras côté luminaire.

Enfin, appuyez sur le couvercle du luminaire tout en faisant glisser l'une des 2 attaches.

Quand le couvercle est en place, faites glisser l'attache pour verrouiller.

Procédez de la même manière pour la 2nde attache.



8. Le luminaire est prêt pour être posé.



RACCORDEMENT

1- Lors de l'installation, le raccordement s'effectue quand tout est hors tension.

2- Lors du raccordement le code couleur doit être respecté :

L = phase (couleur : marron)

N = neutre (couleur : bleu)

E = terre (couleurs : vert et jaune)

ENTRETIEN

> Pour maintenir l'étanchéité, le montage et le démontage des têtes de lampadaires doivent être réalisés par un technicien qualifié.

> La colle à l'intérieur du luminaire ne doit pas être enlevée, car c'est une colle isolante qui permet l'étanchéité.

> Les câbles externes anciens ou endommagés ne peuvent être changés que par le fabricant ou un technicien qualifié.