

## Notice d'installation

# Applique LED carré

Réf. : LEDPLC18NWBN

### PRÉCAUTIONS

Merci de lire la notice avant de procéder à l'installation.

1. Seul un électricien qualifié est habilité à réaliser le montage, le câblage et la connection du luminaire. Le luminaire doit être installé et déplacé avec soin.
2. Vérifiez le voltage nécessaire au branchement de l'appareil avant son installation.
3. Coupez l'alimentation avant toute installation ou montage du luminaire.
4. Pour le nettoyage du luminaire : assurez-vous que l'appareil soit éteint, utilisez un chiffon doux avec un produit nettoyant au PH neutre.
5. Une mauvaise utilisation ou une modification du luminaire entraînent l'annulation de la garantie.
6. Ne recouvrez pas le luminaire avec un matériau inflammable.
7. En cas de panne, ne démontez pas l'appareil. Contactez notre service après-vente.
8. Utiliser un câble d'alimentation normalisé.

### CARACTÉRISTIQUES

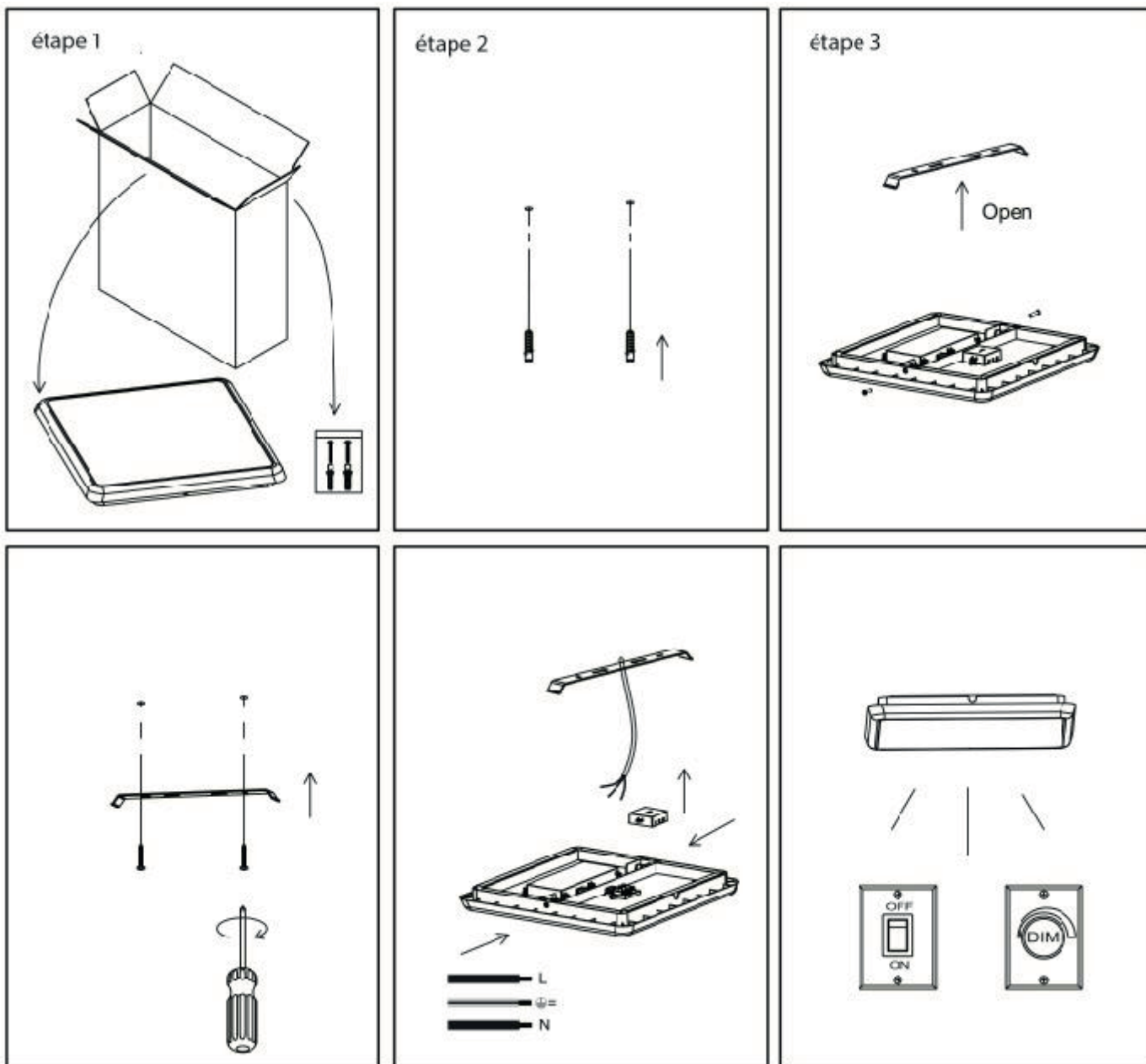
Réf. : LEDPLC18NWBN

<b>Alimentation</b>	200-240V AC
<b>Fréquence</b>	50/60Hz
<b>Rendement lumineux</b>	100 lm/W
<b>Puissance</b>	18 W
<b>IRC</b>	80
<b>Température de couleur</b>	4 000 K
<b>Angle</b>	120°
<b>Protection</b>	IP54
<b>Durée de vie</b>	40 000 H
<b>Dimensions</b>	300 x 300 x 40 mm
<b>Garantie</b>	3 ans

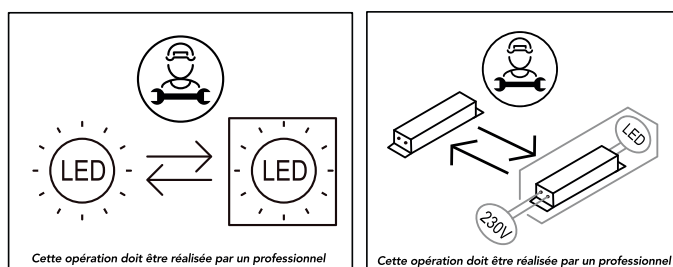
03/2022



# INSTALLATION



Le luminaire contient une source lumineuse de classe énergétique « D ».



Au terme de sa durée de vie, ce produit ne doit pas être éliminé avec les ordures ménagères mais doit être remis à un point de collecte destiné au recyclage des appareils électriques et électroniques. Contactez le distributeur ou le revendeur de ce produit, ou adressez vous auprès de votre municipalité pour collecter les informations sur le centre de recyclage le plus proche de votre domicile. VISIOLED est adhérente à l'organisme de recyclage «Éco System» pour le traitement des appareils usagers.

03/2022

