

Notice d'installation

HUB'R Hublot LED 10W / HUB'O - Hublot LED 7W Réf. LEDAPR10NWBN / LEDAPO7NWBN



PRÉCAUTIONS

Merci de lire la notice avant de procéder à l'installation.

1. Seul un électricien qualifié est habilité à réaliser le montage, le câblage et la connexion du luminaire. Le luminaire doit être installé et déplacé avec soin
2. Vérifiez le voltage nécessaire au branchement de l'appareil avant son installation
3. Coupez l'alimentation avant toute installation ou montage du luminaire
4. Ce luminaire doit être OBLIGATOIREMENT relié à la terre
5. Une mauvaise utilisation ou une modification du luminaire entraînent l'annulation de la garantie
6. Assurez-vous que l'ensemble des éléments et des vis soient bien serrés
7. Appliquez de la graisse sur toutes les vis, filetages et ajoutez de la graisse silicone sur tous les joints
8. En cas de panne, ne démontez pas l'appareil. Contactez notre service après-vente.

CARACTÉRISTIQUES

Réf. LEDAPR10NWBN

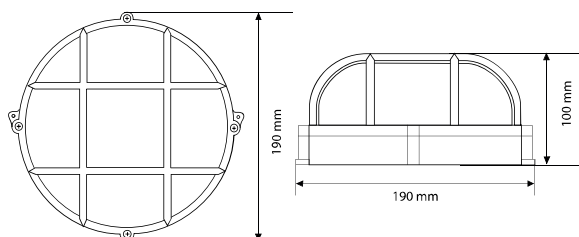
Alimentation	110-240 V AC
Flux lumineux	771 lm
LED	20 LED SMD
T° de fonctionnement	-20°C à +45°C
Durée de vie	50 000 heures
Protection	IP65 - IK08
Dimensions	190 x 190 x 100 mm
Angle	180°
Poids	850 g
Matériaux	Verre / Fonte d'aluminium
Garantie	3 ans
Température de couleur	4 000 K

Réf. LEDAPO7NWBN

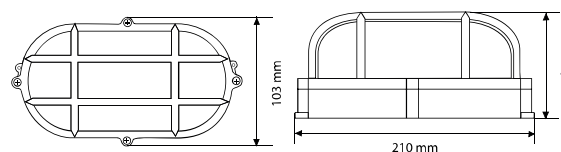
Alimentation	110-240 V AC
Flux lumineux	522 lm
LED	35 LED SMD
T° de fonctionnement	-20°C à +45°C
Durée de vie	50 000 heures
Protection	IP65 - IK08
Dimensions	210 x 103 x 90 mm
Angle	180°
Poids	600 g
Matériaux	Verre / Fonte d'aluminium
Garantie	3 ans
Température de couleur	4 000 K

DIMENSIONS

Réf. LEDAPR10NWBN



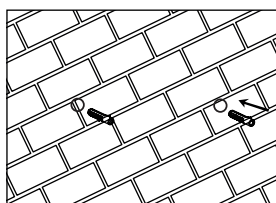
Réf. LEDAPO7NWBN



INSTALLATION ET RACCORDEMENT

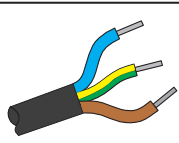
1. Insérer les chevilles dans la surface de montage
2. Connecter les câbles d'alimentation principaux au bloc de raccordement, bien s'assurer que toutes les connexions soient faites
3. Fixer le luminaire à la surface de montage avec des vis

1

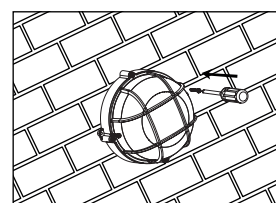


2

L = Marron
N = Bleu
Terre = jaune / vert



3



Au terme de sa durée de vie, ce produit ne doit pas être éliminé avec les ordures ménagères mais doit être remis à un point de collecte destiné au recyclage des appareils électriques et électroniques. Contactez le distributeur ou le revendeur de ce produit, ou adressez vous auprès de votre municipalité pour collecter les informations sur le centre de recyclage le plus proche de votre domicile. VISIOLED est adhérente à l'organisme de recyclage «Récylum» pour le traitement des appareils usagers.