



# APPLIQUE MIROIR

## EXEMPLES D'APPLICATIONS :

- Salle de bain
- Vestiaire
- Salle de repos...

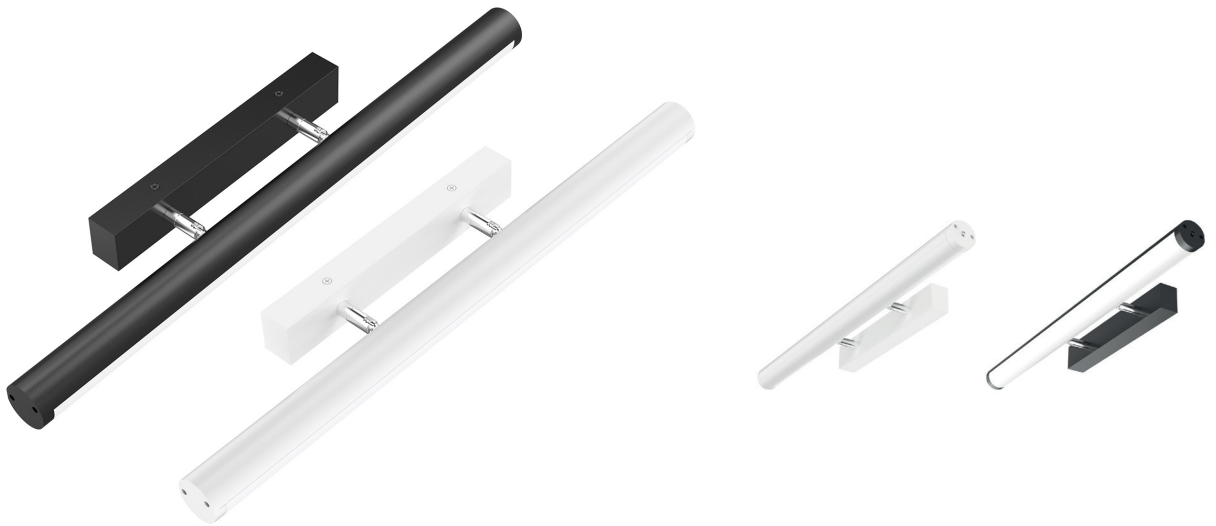


## AVANTAGES

L'applique miroir 10W est le luminaire idéal pour compléter un miroir de salle de bain. Étanche, avec un design élégant et une belle finition, ce luminaire offre un éclairage diffus d'une grande qualité.



Toutes les fiches caractéristiques  
à télécharger sur [www.visioled.com](http://www.visioled.com)



IP40

IK08



## Applique miroir

| RÉFÉRENCE          | LUMMIRNTCS                  | LUMMIRBTCS |
|--------------------|-----------------------------|------------|
| PUISSANCE          | 10 W                        |            |
| ALIMENTATION       | 100 - 240 AC V              |            |
| FLUX LUMINEUX      | 900 lm                      |            |
| ANGLE              | 120°                        |            |
| T° DE COULEUR      | TCS (3000K/4000K/5700K)     |            |
| IRC                | >80                         |            |
| DIMENSIONS / POIDS | 580 x 41 x 111 mm / 0.66 kg |            |
| MATÉRIAUX          | Polycarbonate               |            |
| GARANTIE           | 3 ans                       |            |
| DURÉE DE VIE       | 50 000 H                    |            |
| PROTECTION         | IP40 - IK08                 |            |
| CERTIFICATS        | CE, RoHs                    |            |
| COULEUR            | Noir                        | Blanc      |

