



APPLIQUE MIROIR

EXEMPLES D'APPLICATIONS :

- Salle de bain
- Vestiaire
- Salle de repos...

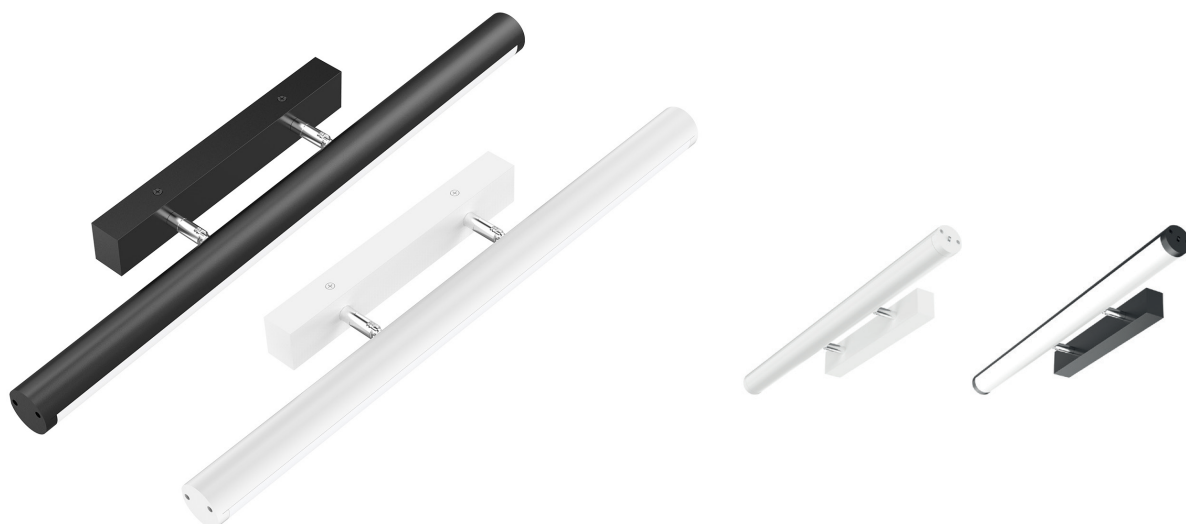


AVANTAGES

L'applique miroir 10W est le luminaire idéal pour compléter un miroir de salle de bain. Étanche, avec un design élégant et une belle finition, ce luminaire offre un éclairage diffus d'une grande qualité.



Toutes les fiches caractéristiques
à télécharger sur www.visioled.com


IP40
IK08


Applique miroir

RÉFÉRENCE	LUMMIRNTCS	LUMMIRBTCS
PUISSANCE	10 W	
ALIMENTATION	100 - 240 AC V	
FLUX LUMINEUX	900 lm	
ANGLE	120°	
T° DE COULEUR	TCS (3000K/4000K/5700K)	
IRC	>80	
DIMENSIONS / POIDS	580 x 41 x 111 mm / 0.66 kg	
MATÉRIAUX	Polycarbonate	
GARANTIE	3 ans	1 an
DURÉE DE VIE	50 000 H	
PROTECTION	IP40 - IK08	
CERTIFICATS	CE, RoHs	
COULEUR	Noir	Blanc

